

WATER

HIGH PRESSURE 8700 PSI



ACQUA

ALTE PRESSIONI 600 BAR



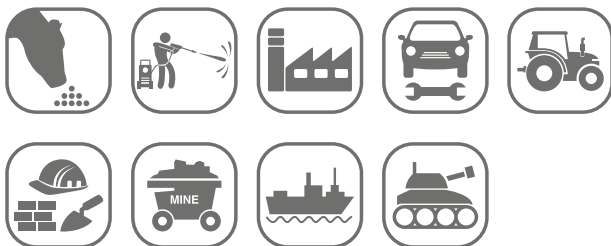
AV800 600

WHY RAMEX HOSE REEL › PERCHÈ UN AVVOLGITUBO RAMEX

- | | |
|----------------------------|------------------------------------|
| ■ SAVE TIME | ■ RISPARMIO DI TEMPO |
| ■ SAVE MONEY | ■ RISPARMIO DI DENARO |
| ■ INCREASED SAFETY | ■ SICUREZZA SUL LAVORO |
| ■ LONG HOSE DURABILITY | ■ INCREMENTA LA DURATA DEL TUBO |
| ■ EFFICIENCY IN DAILY WORK | ■ EFFICIENZA NEL LAVORO QUOTIDIANO |
| ■ 100% MADE IN ITALY | ■ MADE IN ITALY 100% |



FIELDS OF APPLICATION › CAMPI DI APPLICAZIONE



<http://www.ramex.it/products/pdf/AV800-600.pdf>

CODE CODICE	MATERIAL MATERIALE	DIAMETERS DIAMETRO	MAX HOSE LENGTH LUNGHEZZA TUBO MAX mt - ft	RATED TEMP. TEMP. NOMINALE °C - °F	MAX WORKING PRESS. PRESS. LAVORO MAX bar - psi	SWIVEL BRACKET STAFFA GIREVOLE
AV 800 600	Stainless Steel / Inox	1/4" 3/8" 1/2"	15 - 49	140 - 280	600 - 8700	ST 15
AV 800 600 316	Stainless Steel AISI 316 / Inox AISI 316					ST 15 316
AV 800 600 FE	Powder coating steel / Acciaio al carbonio verniciato a polvere					ST 15 FE
AV 800 600 CA	Cataphoric treatment steel / Acciaio al carbonio verniciato con cataforesi					ST 15 CA



HR815 600

WHY RAMEX HOSE REEL › PERCHÈ UN AVVOLGITUBO RAMEX

- | | |
|----------------------------|------------------------------------|
| ■ SAVE TIME | ■ RISPARMIO DI TEMPO |
| ■ SAVE MONEY | ■ RISPARMIO DI DENARO |
| ■ INCREASED SAFETY | ■ SICUREZZA SUL LAVORO |
| ■ LONG HOSE DURABILITY | ■ INCREMENTA LA DURATA DEL TUBO |
| ■ EFFICIENCY IN DAILY WORK | ■ EFFICIENZA NEL LAVORO QUOTIDIANO |
| ■ 100% MADE IN ITALY | ■ MADE IN ITALY 100% |



FIELDS OF APPLICATION › CAMPI DI APPLICAZIONE



<http://www.ramex.it/products/pdf/HR815-600.pdf>

CODE CODICE	MATERIAL MATERIALE	DIAMETERS DIAMETRO	MAX HOSE LENGTH LUNGHEZZA TUBO MAX mt - ft	RATED TEMP. TEMP. NOMINALE °C - °F	MAX WORKING PRESS. PRESS. LAVORO MAX bar - psi	SWIVEL BRACKET STAFFA GIREVOLE
HR 815 600	Stainless Steel / Inox	1/4" 3/8" 1/2"	15 - 49	140 - 280	600 - 8700	ST HR 15
HR 815 600 316	Stainless Steel AISI 316 / Inox AISI 316					ST HR 15 316
HR 815 600 FE	Powder coating steel / Acciaio al carbonio verniciato a polvere					ST HR 15 FE
HR 815 600 CA	Cataphoric treatment steel / Acciaio al carbonio verniciato con cataforesi					ST HR 15 CA

HR1000 600



WHY RAMEX HOSE REEL › PERCHÈ UN AVVOLGITUBO RAMEX

■ SAVE TIME	■ RISPARMIO DI TEMPO
■ SAVE MONEY	■ RISPARMIO DI DENARO
■ INCREASED SAFETY	■ SICUREZZA SUL LAVORO
■ LONG HOSE DURABILITY	■ INCREMENTA LA DURATA DEL TUBO
■ EFFICIENCY IN DAILY WORK	■ EFFICIENZA NEL LAVORO QUOTIDIANO
■ 100% MADE IN ITALY	■ MADE IN ITALY 100%

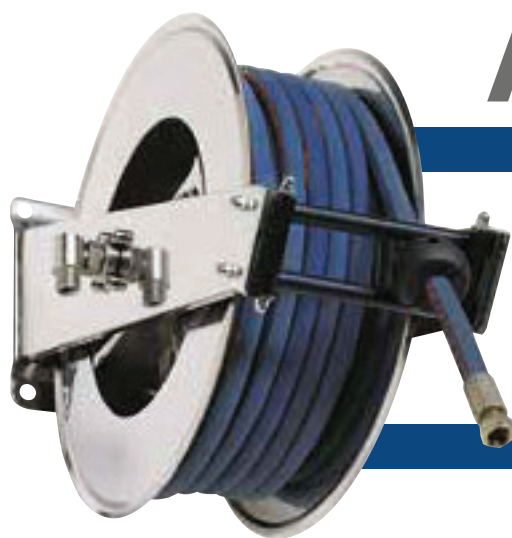
FIELDS OF APPLICATION › CAMPI DI APPLICAZIONE



<http://www.ramex.it/products/pdf/HR1000-600.pdf>

CODE CODICE	MATERIAL MATERIALE	DIAMETERS DIAMETRO	MAX HOSE LENGTH LUNGHEZZA TUBO MAX mt - ft	RATED TEMP. TEMP. NOMINALE °C - °F	MAX WORKING PRESS. PRESS. LAVORO MAX bar - psi	SWIVEL BRACKET STAFFA GIREVOLE
HR 1000 600	Stainless Steel / Inox	1/4" 3/8" 1/2"	15 - 49	140 - 280	600 - 8700	ST HR 15
HR 1000 600 316	Stainless Steel AISI 316 / Inox AISI 316					ST HR 15 316
HR 1000 600 FE	Powder coating steel / Acciaio al carbonio verniciato a polvere					ST HR 15 FE
HR 1000 600 CA	Cataphoric treatment steel / Acciaio al carbonio verniciato con cataforesi					ST HR 15 CA

AV1500 600



WHY RAMEX HOSE REEL › PERCHÈ UN AVVOLGITUBO RAMEX

■ SAVE TIME	■ RISPARMIO DI TEMPO
■ SAVE MONEY	■ RISPARMIO DI DENARO
■ INCREASED SAFETY	■ SICUREZZA SUL LAVORO
■ LONG HOSE DURABILITY	■ INCREMENTA LA DURATA DEL TUBO
■ EFFICIENCY IN DAILY WORK	■ EFFICIENZA NEL LAVORO QUOTIDIANO
■ 100% MADE IN ITALY	■ MADE IN ITALY 100%

FIELDS OF APPLICATION › CAMPI DI APPLICAZIONE



<http://www.ramex.it/products/pdf/AV1500-600.pdf>

CODE CODICE	MATERIAL MATERIALE	DIAMETERS DIAMETRO	MAX HOSE LENGTH LUNGHEZZA TUBO MAX mt - ft	RATED TEMP. TEMP. NOMINALE °C - °F	MAX WORKING PRESS. PRESS. LAVORO MAX bar - psi	SWIVEL BRACKET STAFFA GIREVOLE
AV 1500 600	Stainless Steel / Inox	1/4" 3/8" 1/2"	15 - 49	140 - 280	600 - 8700	ST 15
AV 1500 600 316	Stainless Steel AISI 316 / Inox AISI 316					ST 15 316
AV 1500 600 FE	Powder coating steel / Acciaio al carbonio verniciato a polvere					ST 15 FE
AV 1500 600 CA	Cataphoric treatment steel / Acciaio al carbonio verniciato con cataforesi					ST 15 CA



HR1100 600

WHY RAMEX HOSE REEL › PERCHÈ UN AVVOLGITUBO RAMEX

- | | |
|----------------------------|------------------------------------|
| ■ SAVE TIME | ■ RISPARMIO DI TEMPO |
| ■ SAVE MONEY | ■ RISPARMIO DI DENARO |
| ■ INCREASED SAFETY | ■ SICUREZZA SUL LAVORO |
| ■ LONG HOSE DURABILITY | ■ INCREMENTA LA DURATA DEL TUBO |
| ■ EFFICIENCY IN DAILY WORK | ■ EFFICIENZA NEL LAVORO QUOTIDIANO |
| ■ 100% MADE IN ITALY | ■ MADE IN ITALY 100% |



FIELDS OF APPLICATION › CAMPI DI APPLICAZIONE



<http://www.ramex.it/products/pdf/HR1100-600.pdf>

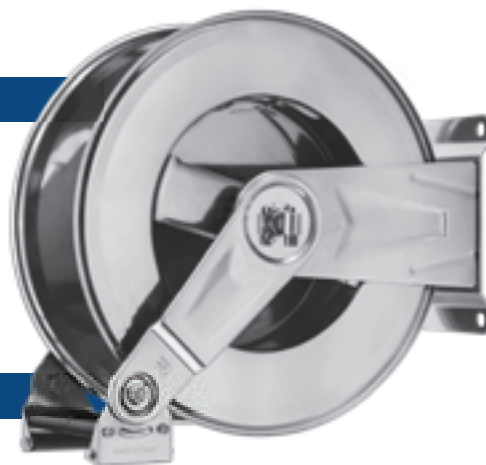
CODE CODICE	MATERIAL MATERIALE	DIAMETERS DIAMETRO	MAX HOSE LENGTH LUNGHEZZA TUBO MAX mt - ft	RATED TEMP. TEMP. NOMINALE °C - °F	MAX WORKING PRESS. PRESS. LAVORO MAX bar - psi	SWIVEL BRACKET STAFFA GIREVOLE
HR 1100 600	Stainless Steel / Inox	1/4" 3/8" 1/2"	20 - 66	140 - 280	600 - 8700	
HR 1100 600 316	Stainless Steel AISI 316 / Inox AISI 316					
HR 1100 600 FE	Powder coating steel / Acciaio al carbonio verniciato a polvere					
HR 1100 600 CA	Cataphoric treatment steel / Acciaio al carbonio verniciato con cataforesi					



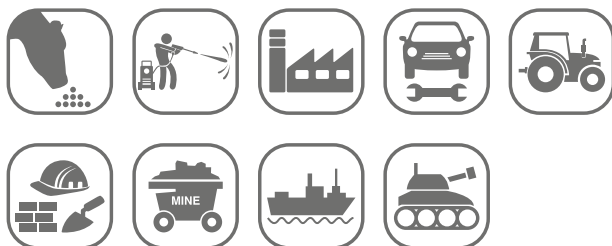
HR820 600

WHY RAMEX HOSE REEL › PERCHÈ UN AVVOLGITUBO RAMEX

- | | |
|----------------------------|------------------------------------|
| ■ SAVE TIME | ■ RISPARMIO DI TEMPO |
| ■ SAVE MONEY | ■ RISPARMIO DI DENARO |
| ■ INCREASED SAFETY | ■ SICUREZZA SUL LAVORO |
| ■ LONG HOSE DURABILITY | ■ INCREMENTA LA DURATA DEL TUBO |
| ■ EFFICIENCY IN DAILY WORK | ■ EFFICIENZA NEL LAVORO QUOTIDIANO |
| ■ 100% MADE IN ITALY | ■ MADE IN ITALY 100% |



FIELDS OF APPLICATION › CAMPI DI APPLICAZIONE



<http://www.ramex.it/products/pdf/HR820-600.pdf>

CODE CODICE	MATERIAL MATERIALE	DIAMETERS DIAMETRO	MAX HOSE LENGTH LUNGHEZZA TUBO MAX mt - ft	RATED TEMP. TEMP. NOMINALE °C - °F	MAX WORKING PRESS. PRESS. LAVORO MAX bar - psi	SWIVEL BRACKET STAFFA GIREVOLE
HR 820 600	Stainless Steel / Inox	3/8" 1/2"	18 - 59 (1/2") 20 - 66 (3/8")	140 - 280	600 - 8700	
HR 820 600 316	Stainless Steel AISI 316 / Inox AISI 316					
HR 820 600 FE	Powder coating steel / Acciaio al carbonio verniciato a polvere					
HR 820 600 CA	Cataphoric treatment steel / Acciaio al carbonio verniciato con cataforesi					



AV2000 600



WHY RAMEX HOSE REEL › PERCHÈ UN AVVOLGITUBO RAMEX

■ SAVE TIME	■ RISPARMIO DI TEMPO
■ SAVE MONEY	■ RISPARMIO DI DENARO
■ INCREASED SAFETY	■ SICUREZZA SUL LAVORO
■ LONG HOSE DURABILITY	■ INCREMENTA LA DURATA DEL TUBO
■ EFFICIENCY IN DAILY WORK	■ EFFICIENZA NEL LAVORO QUOTIDIANO
■ 100% MADE IN ITALY	■ MADE IN ITALY 100%

FIELDS OF APPLICATION › CAMPI DI APPLICAZIONE



<http://www.ramex.it/products/pdf/AV2000-600.pdf>

CODE CODICE	MATERIAL MATERIALE	DIAMETERS DIAMETRO	MAX HOSE LENGTH LUNGHEZZA TUBO MAX mt - ft	RATED TEMP. TEMP. NOMINALE °C - °F	MAX WORKING PRESS. PRESS. LAVORO MAX bar - psi	SWIVEL BRACKET STAFFA GIREVOLE
AV 2000 600	Stainless Steel / Inox	1/4" 3/8" 1/2"	20 - 66	140 - 280	600 - 8700	ST 20
AV 2000 600 316	Stainless Steel AISI 316 / Inox AISI 316					ST 20 316
AV 2000 600 FE	Powder coating steel / Acciaio al carbonio verniciato a polvere					ST 20 FE
AV 2000 600 CA	Cataphoric treatment steel / Acciaio al carbonio verniciato con cataforesi					ST 20 CA



AV2200 600



WHY RAMEX HOSE REEL › PERCHÈ UN AVVOLGITUBO RAMEX

■ SAVE TIME	■ RISPARMIO DI TEMPO
■ SAVE MONEY	■ RISPARMIO DI DENARO
■ INCREASED SAFETY	■ SICUREZZA SUL LAVORO
■ LONG HOSE DURABILITY	■ INCREMENTA LA DURATA DEL TUBO
■ EFFICIENCY IN DAILY WORK	■ EFFICIENZA NEL LAVORO QUOTIDIANO
■ 100% MADE IN ITALY	■ MADE IN ITALY 100%

FIELDS OF APPLICATION › CAMPI DI APPLICAZIONE



<http://www.ramex.it/products/pdf/AV2200-600.pdf>

CODE CODICE	MATERIAL MATERIALE	DIAMETERS DIAMETRO	MAX HOSE LENGTH LUNGHEZZA TUBO MAX mt - ft	RATED TEMP. TEMP. NOMINALE °C - °F	MAX WORKING PRESS. PRESS. LAVORO MAX bar - psi	SWIVEL BRACKET STAFFA GIREVOLE
AV 2200 600	Stainless Steel / Inox	1/4" 3/8" 1/2"	20 - 66	140 - 280	600 - 8700	ST 20
AV 2200 600 316	Stainless Steel AISI 316 / Inox AISI 316					ST 20 316
AV 2200 600 FE	Powder coating steel / Acciaio al carbonio verniciato a polvere					ST 20 FE
AV 2200 600 CA	Cataphoric treatment steel / Acciaio al carbonio verniciato con cataforesi					ST 20 CA



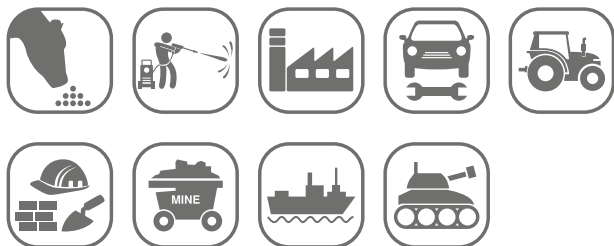
HR825 600

WHY RAMEX HOSE REEL › PERCHÈ UN AVVOLGITUBO RAMEX

■ SAVE TIME	■ RISPARMIO DI TEMPO
■ SAVE MONEY	■ RISPARMIO DI DENARO
■ INCREASED SAFETY	■ SICUREZZA SUL LAVORO
■ LONG HOSE DURABILITY	■ INCREMENTA LA DURATA DEL TUBO
■ EFFICIENCY IN DAILY WORK	■ EFFICIENZA NEL LAVORO QUOTIDIANO
■ 100% MADE IN ITALY	■ MADE IN ITALY 100%



FIELDS OF APPLICATION › CAMPI DI APPLICAZIONE



<http://www.ramex.it/products/pdf/HR825-600.pdf>

CODE CODICE	MATERIAL MATERIALE	DIAMETERS DIAMETRO	MAX HOSE LENGTH LUNGHEZZA TUBO MAX mt - ft	RATED TEMP. TEMP. NOMINALE °C - °F	MAX WORKING PRESS. PRESS. LAVORO MAX bar - psi	SWIVEL BRACKET STAFFA GIREVOLE
HR 825 600	Stainless Steel / Inox	3/8" 1/2"	22 - 72 (1/2") 25 - 82 (3/8")	140 - 280	600 - 8700	ST 20
HR 825 600 316	Stainless Steel AISI 316 / Inox AISI 316					ST 20 316
HR 825 600 FE	Powder coating steel / Acciaio al carbonio verniciato a polvere					ST 20 FE
HR 825 600 CA	Cataphoric treatment steel / Acciaio al carbonio verniciato con cataforesi					ST 20 CA



HR816 600

WHY RAMEX HOSE REEL › PERCHÈ UN AVVOLGITUBO RAMEX

■ SAVE TIME	■ RISPARMIO DI TEMPO
■ SAVE MONEY	■ RISPARMIO DI DENARO
■ INCREASED SAFETY	■ SICUREZZA SUL LAVORO
■ LONG HOSE DURABILITY	■ INCREMENTA LA DURATA DEL TUBO
■ EFFICIENCY IN DAILY WORK	■ EFFICIENZA NEL LAVORO QUOTIDIANO
■ 100% MADE IN ITALY	■ MADE IN ITALY 100%



FIELDS OF APPLICATION › CAMPI DI APPLICAZIONE



<http://www.ramex.it/products/pdf/HR816-600.pdf>

CODE CODICE	MATERIAL MATERIALE	DIAMETERS DIAMETRO	MAX HOSE LENGTH LUNGHEZZA TUBO MAX mt - ft	RATED TEMP. TEMP. NOMINALE °C - °F	MAX WORKING PRESS. PRESS. LAVORO MAX bar - psi	SWIVEL BRACKET STAFFA GIREVOLE
HR 816 600	Stainless Steel / Inox	1/4"	25 - 82	140 - 280	600 - 8700	ST HR 15
HR 816 600 316	Stainless Steel AISI 316 / Inox AISI 316					ST HR 15 316
HR 816 600 FE	Powder coating steel / Acciaio al carbonio verniciato a polvere					ST HR 15 FE
HR 816 600 CA	Cataphoric treatment steel / Acciaio al carbonio verniciato con cataforesi					ST HR 15 CA



AV3000 600



WHY RAMEX HOSE REEL › PERCHÈ UN AVVOLGITUBO RAMEX

■ SAVE TIME	■ RISPARMIO DI TEMPO
■ SAVE MONEY	■ RISPARMIO DI DENARO
■ INCREASED SAFETY	■ SICUREZZA SUL LAVORO
■ LONG HOSE DURABILITY	■ INCREMENTA LA DURATA DEL TUBO
■ EFFICIENCY IN DAILY WORK	■ EFFICIENZA NEL LAVORO QUOTIDIANO
■ 100% MADE IN ITALY	■ MADE IN ITALY 100%

FIELDS OF APPLICATION › CAMPI DI APPLICAZIONE



<http://www.ramex.it/products/pdf/AV3000-600.pdf>

CODE CODICE	MATERIAL MATERIALE	DIAMETERS DIAMETRO	MAX HOSE LENGTH LUNGHEZZA TUBO MAX mt - ft	RATED TEMP. TEMP. NOMINALE °C - °F	MAX WORKING PRESS. PRESS. LAVORO MAX bar - psi	SWIVEL BRACKET STAFFA GIREVOLE
AV 3000 600	Stainless Steel / Inox	1/4" 3/8" 1/2"	25 - 82	140 - 280	600 - 8700	ST 30
AV 3000 600 316	Stainless Steel AISI 316 / Inox AISI 316					ST 30 316
AV 3000 600 FE	Powder coating steel / Acciaio al carbonio verniciato a polvere					ST 30 FE
AV 3000 600 CA	Cataphoric treatment steel / Acciaio al carbonio verniciato con cataforesi					ST 30 CA

HR3400 600



WHY RAMEX HOSE REEL › PERCHÈ UN AVVOLGITUBO RAMEX

■ SAVE TIME	■ RISPARMIO DI TEMPO
■ SAVE MONEY	■ RISPARMIO DI DENARO
■ INCREASED SAFETY	■ SICUREZZA SUL LAVORO
■ LONG HOSE DURABILITY	■ INCREMENTA LA DURATA DEL TUBO
■ EFFICIENCY IN DAILY WORK	■ EFFICIENZA NEL LAVORO QUOTIDIANO
■ 100% MADE IN ITALY	■ MADE IN ITALY 100%

FIELDS OF APPLICATION › CAMPI DI APPLICAZIONE



<http://www.ramex.it/products/pdf/HR3400-600.pdf>

CODE CODICE	MATERIAL MATERIALE	DIAMETERS DIAMETRO	MAX HOSE LENGTH LUNGHEZZA TUBO MAX mt - ft	RATED TEMP. TEMP. NOMINALE °C - °F	MAX WORKING PRESS. PRESS. LAVORO MAX bar - psi	SWIVEL BRACKET STAFFA GIREVOLE
HR 3400 600	Stainless Steel / Inox	1/4" 3/8" 1/2"	25 - 82	140 - 280	600 - 8700	ST 34
HR 3400 600 316	Stainless Steel AISI 316 / Inox AISI 316					ST 34 316
HR 3400 600 FE	Powder coating steel / Acciaio al carbonio verniciato a polvere					ST 34 FE
HR 3400 600 CA	Cataphoric treatment steel / Acciaio al carbonio verniciato con cataforesi					ST 34 CA



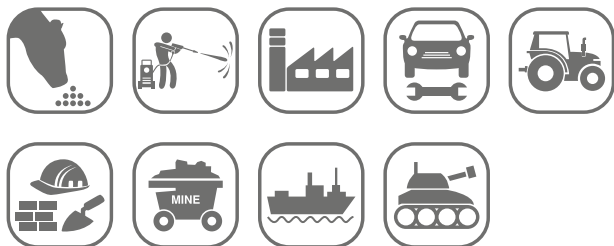
HR830 600

WHY RAMEX HOSE REEL › PERCHÈ UN AVVOLGITUBO RAMEX


- | | |
|----------------------------|------------------------------------|
| ■ SAVE TIME | ■ RISPARMIO DI TEMPO |
| ■ SAVE MONEY | ■ RISPARMIO DI DENARO |
| ■ INCREASED SAFETY | ■ SICUREZZA SUL LAVORO |
| ■ LONG HOSE DURABILITY | ■ INCREMENTA LA DURATA DEL TUBO |
| ■ EFFICIENCY IN DAILY WORK | ■ EFFICIENZA NEL LAVORO QUOTIDIANO |
| ■ 100% MADE IN ITALY | ■ MADE IN ITALY 100% |



FIELDS OF APPLICATION › CAMPI DI APPLICAZIONE



<http://www.ramex.it/products/pdf/HR830-600.pdf>

CODE CODICE	MATERIAL MATERIALE	DIAMETERS DIAMETRO	MAX HOSE LENGTH LUNGHEZZA TUBO MAX mt - ft	RATED TEMP. TEMP. NOMINALE °C - °F	MAX WORKING PRESS. PRESS. LAVORO MAX bar - psi	SWIVEL BRACKET STAFFA GIREVOLE
HR 830 600	Stainless Steel / Inox	1/4"	30 - 98	140 - 280	600 - 8700	 ST 20
HR 830 600 316	Stainless Steel AISI 316 / Inox AISI 316	Max external diameter				ST 20 316
HR 830 600 FE	Powder coating steel / Acciaio al carbonio verniciato a polvere	Max diametro esterno				ST 20 FE
HR 830 600 CA	Cataphoric treatment steel / Acciaio al carbonio verniciato con cataforesi	Ø12 mm				ST 20 CA



HR3500 600

WHY RAMEX HOSE REEL › PERCHÈ UN AVVOLGITUBO RAMEX


- | | |
|----------------------------|------------------------------------|
| ■ SAVE TIME | ■ RISPARMIO DI TEMPO |
| ■ SAVE MONEY | ■ RISPARMIO DI DENARO |
| ■ INCREASED SAFETY | ■ SICUREZZA SUL LAVORO |
| ■ LONG HOSE DURABILITY | ■ INCREMENTA LA DURATA DEL TUBO |
| ■ EFFICIENCY IN DAILY WORK | ■ EFFICIENZA NEL LAVORO QUOTIDIANO |
| ■ 100% MADE IN ITALY | ■ MADE IN ITALY 100% |



FIELDS OF APPLICATION › CAMPI DI APPLICAZIONE



<http://www.ramex.it/products/pdf/HR3500-600.pdf>

CODE CODICE	MATERIAL MATERIALE	DIAMETERS DIAMETRO	MAX HOSE LENGTH LUNGHEZZA TUBO MAX mt - ft	RATED TEMP. TEMP. NOMINALE °C - °F	MAX WORKING PRESS. PRESS. LAVORO MAX bar - psi	SWIVEL BRACKET STAFFA GIREVOLE
HR 3500 600	Stainless Steel / Inox	1/4" 3/8" 1/2"	35 - 115	140 - 280	600 - 8700	 ST 30
HR 3500 600 316	Stainless Steel AISI 316 / Inox AISI 316					ST 30 316
HR 3500 600 FE	Powder coating steel / Acciaio al carbonio verniciato a polvere					ST 30 FE
HR 3500 600 CA	Cataphoric treatment steel / Acciaio al carbonio verniciato con cataforesi					ST 30 CA



AV4000 600



WHY RAMEX HOSE REEL › PERCHÈ UN AVVOLGITUBO RAMEX

■ SAVE TIME	■ RISPARMIO DI TEMPO
■ SAVE MONEY	■ RISPARMIO DI DENARO
■ INCREASED SAFETY	■ SICUREZZA SUL LAVORO
■ LONG HOSE DURABILITY	■ INCREMENTA LA DURATA DEL TUBO
■ EFFICIENCY IN DAILY WORK	■ EFFICIENZA NEL LAVORO QUOTIDIANO
■ 100% MADE IN ITALY	■ MADE IN ITALY 100%

FIELDS OF APPLICATION › CAMPI DI APPLICAZIONE



<http://www.ramex.it/products/pdf/AV4000-600.pdf>

CODE CODICE	MATERIAL MATERIALE	DIAMETERS DIAMETRO	MAX HOSE LENGTH LUNGHEZZA TUBO MAX mt - ft	RATED TEMP. TEMP. NOMINALE °C - °F	MAX WORKING PRESS. PRESS. LAVORO MAX bar - psi	SWIVEL BRACKET STAFFA GIREVOLE
AV 4000 600	Stainless Steel / Inox	3/8"	40 - 131	140 - 280	600 - 8700	ST 30
AV 4000 600 316	Stainless Steel AISI 316 / Inox AISI 316					ST 30 316
AV 4000 600 FE	Powder coating steel / Acciaio al carbonio verniciato a polvere					ST 30 FE
AV 4000 600 CA	Cataphoric treatment steel / Acciaio al carbonio verniciato con cataforesi					ST 30 CA



AV4500 600



WHY RAMEX HOSE REEL › PERCHÈ UN AVVOLGITUBO RAMEX

■ SAVE TIME	■ RISPARMIO DI TEMPO
■ SAVE MONEY	■ RISPARMIO DI DENARO
■ INCREASED SAFETY	■ SICUREZZA SUL LAVORO
■ LONG HOSE DURABILITY	■ INCREMENTA LA DURATA DEL TUBO
■ EFFICIENCY IN DAILY WORK	■ EFFICIENZA NEL LAVORO QUOTIDIANO
■ 100% MADE IN ITALY	■ MADE IN ITALY 100%

FIELDS OF APPLICATION › CAMPI DI APPLICAZIONE



<http://www.ramex.it/products/pdf/AV4500-600.pdf>

CODE CODICE	MATERIAL MATERIALE	DIAMETERS DIAMETRO	MAX HOSE LENGTH LUNGHEZZA TUBO MAX mt - ft	RATED TEMP. TEMP. NOMINALE °C - °F	MAX WORKING PRESS. PRESS. LAVORO MAX bar - psi	SWIVEL BRACKET STAFFA GIREVOLE
AV 4500 600	Stainless Steel / Inox	1/2"	40 - 131	140 - 280	600 - 8700	ST 22
AV 4500 600 316	Stainless Steel AISI 316 / Inox AISI 316					ST 22 316
AV 4500 600 FE	Powder coating steel / Acciaio al carbonio verniciato a polvere					ST 22 FE
AV 4500 600 CA	Cataphoric treatment steel / Acciaio al carbonio verniciato con cataforesi					ST 22 CA



HR3550 600

WHY RAMEX HOSE REEL › PERCHÈ UN AVVOLGITUBO RAMEX


■ SAVE TIME	■ RISPARMIO DI TEMPO
■ SAVE MONEY	■ RISPARMIO DI DENARO
■ INCREASED SAFETY	■ SICUREZZA SUL LAVORO
■ LONG HOSE DURABILITY	■ INCREMENTA LA DURATA DEL TUBO
■ EFFICIENCY IN DAILY WORK	■ EFFICIENZA NEL LAVORO QUOTIDIANO
■ 100% MADE IN ITALY	■ MADE IN ITALY 100%



FIELDS OF APPLICATION › CAMPI DI APPLICAZIONE



<http://www.ramex.it/products/pdf/HR3550-600.pdf>

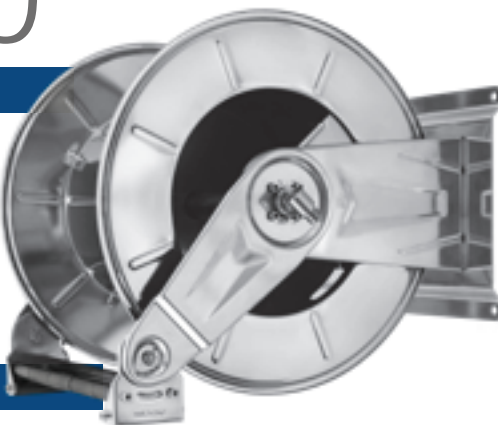
CODE CODICE	MATERIAL MATERIALE	DIAMETERS DIAMETRO	MAX HOSE LENGTH LUNGHEZZA TUBO MAX mt - ft	RATED TEMP. TEMP. NOMINALE °C - °F	MAX WORKING PRESS. PRESS. LAVORO MAX bar - psi	SWIVEL BRACKET STAFFA GIREVOLE
HR 3550 600	Stainless Steel / Inox	1/4" 3/8" 1/2"	60 - 197 (3/8") 50 - 164 (1/2")	140 - 280	600 - 8700	 ST 30
HR 3550 600 316	Stainless Steel AISI 316 / Inox AISI 316					ST 30 316
HR 3550 600 FE	Powder coating steel / Acciaio al carbonio verniciato a polvere					ST 30 FE
HR 3550 600 CA	Cataphoric treatment steel / Acciaio al carbonio verniciato con cataforesi					ST 30 CA



HR6000 600

WHY RAMEX HOSE REEL › PERCHÈ UN AVVOLGITUBO RAMEX


■ SAVE TIME	■ RISPARMIO DI TEMPO
■ SAVE MONEY	■ RISPARMIO DI DENARO
■ INCREASED SAFETY	■ SICUREZZA SUL LAVORO
■ LONG HOSE DURABILITY	■ INCREMENTA LA DURATA DEL TUBO
■ EFFICIENCY IN DAILY WORK	■ EFFICIENZA NEL LAVORO QUOTIDIANO
■ 100% MADE IN ITALY	■ MADE IN ITALY 100%



FIELDS OF APPLICATION › CAMPI DI APPLICAZIONE



<http://www.ramex.it/products/pdf/HR6000-600.pdf>

CODE CODICE	MATERIAL MATERIALE	DIAMETERS DIAMETRO	MAX HOSE LENGTH LUNGHEZZA TUBO MAX mt - ft	RATED TEMP. TEMP. NOMINALE °C - °F	MAX WORKING PRESS. PRESS. LAVORO MAX bar - psi	SWIVEL BRACKET STAFFA GIREVOLE
HR 6000 600	Stainless Steel / Inox	1/4" 3/8" 1/2"	60 - 197	140 - 280	600 - 8700	 ST 60
HR 6000 600 316	Stainless Steel AISI 316 / Inox AISI 316					ST 60 316
HR 6000 600 FE	Powder coating steel / Acciaio al carbonio verniciato a polvere					ST 60 FE
HR 6000 600 CA	Cataphoric treatment steel / Acciaio al carbonio verniciato con cataforesi					ST 60 CA

HR6200 600



WHY RAMEX HOSE REEL › PERCHÈ UN AVVOLGITUBO RAMEX

■ SAVE TIME	■ RISPARMIO DI TEMPO
■ SAVE MONEY	■ RISPARMIO DI DENARO
■ INCREASED SAFETY	■ SICUREZZA SUL LAVORO
■ LONG HOSE DURABILITY	■ INCREMENTA LA DURATA DEL TUBO
■ EFFICIENCY IN DAILY WORK	■ EFFICIENZA NEL LAVORO QUOTIDIANO
■ 100% MADE IN ITALY	■ MADE IN ITALY 100%

FIELDS OF APPLICATION › CAMPI DI APPLICAZIONE



<http://www.ramex.it/products/pdf/HR6200-600.pdf>

CODE CODICE	MATERIAL MATERIALE	DIAMETERS DIAMETRO	MAX HOSE LENGTH LUNGHEZZA TUBO MAX mt - ft	RATED TEMP. TEMP. NOMINALE °C - °F	MAX WORKING PRESS. PRESS. LAVORO MAX bar - psi
HR 6200 600	Stainless Steel / Inox	1/4" 3/8" 1/2"	60 - 197	140 - 280	600 - 8700
HR 6200 600 316	Stainless Steel AISI 316 / Inox AISI 316				
HR 6200 600 FE	Powder coating steel / Acciaio al carbonio verniciato a polvere				
HR 6200 600 CA	Cataphoric treatment steel / Acciaio al carbonio verniciato con cataforesi				

HR6300 600



WHY RAMEX HOSE REEL › PERCHÈ UN AVVOLGITUBO RAMEX

■ SAVE TIME	■ RISPARMIO DI TEMPO
■ SAVE MONEY	■ RISPARMIO DI DENARO
■ INCREASED SAFETY	■ SICUREZZA SUL LAVORO
■ LONG HOSE DURABILITY	■ INCREMENTA LA DURATA DEL TUBO
■ EFFICIENCY IN DAILY WORK	■ EFFICIENZA NEL LAVORO QUOTIDIANO
■ 100% MADE IN ITALY	■ MADE IN ITALY 100%

FIELDS OF APPLICATION › CAMPI DI APPLICAZIONE



<http://www.ramex.it/products/pdf/HR6300-600.pdf>

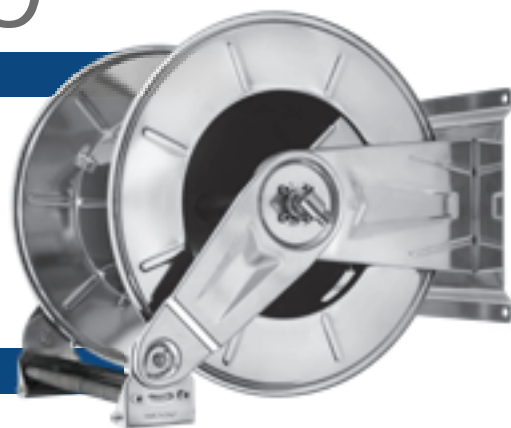
CODE CODICE	MATERIAL MATERIALE	DIAMETERS DIAMETRO	MAX HOSE LENGTH LUNGHEZZA TUBO MAX mt - ft	RATED TEMP. TEMP. NOMINALE °C - °F	MAX WORKING PRESS. PRESS. LAVORO MAX bar - psi
HR 6300 600	Stainless Steel / Inox	1/4" - 3/8" - 1/2" Max external diameter Max diametro esterno Ø20 mm	100 - 328	140 - 280	600 - 8700
HR 6300 600 316	Stainless Steel AISI 316 / Inox AISI 316				
HR 6300 600 FE	Powder coating steel / Acciaio al carbonio verniciato a polvere				
HR 6300 600 CA	Cataphoric treatment steel / Acciaio al carbonio verniciato con cataforesi				



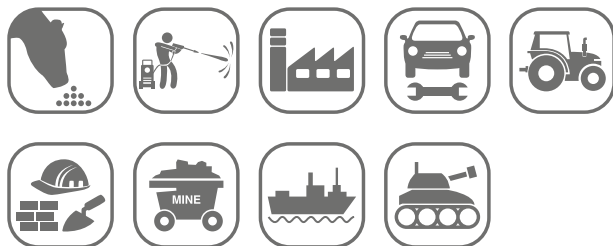
HR6400 600

WHY RAMEX HOSE REEL › PERCHÈ UN AVVOLGITUBO RAMEX

- | | |
|----------------------------|------------------------------------|
| ■ SAVE TIME | ■ RISPARMIO DI TEMPO |
| ■ SAVE MONEY | ■ RISPARMIO DI DENARO |
| ■ INCREASED SAFETY | ■ SICUREZZA SUL LAVORO |
| ■ LONG HOSE DURABILITY | ■ INCREMENTA LA DURATA DEL TUBO |
| ■ EFFICIENCY IN DAILY WORK | ■ EFFICIENZA NEL LAVORO QUOTIDIANO |
| ■ 100% MADE IN ITALY | ■ MADE IN ITALY 100% |



FIELDS OF APPLICATION › CAMPI DI APPLICAZIONE



<http://www.ramex.it/products/pdf/HR6400-600.pdf>

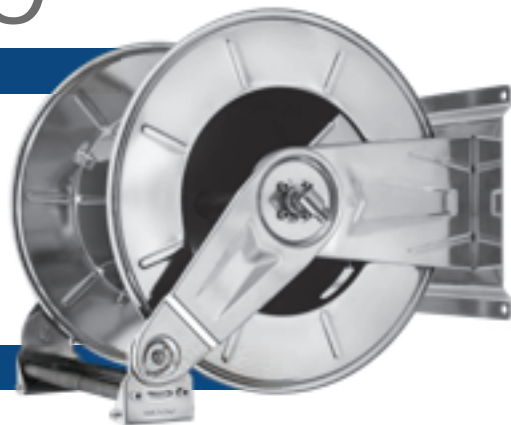
CODE CODICE	MATERIAL MATERIALE	DIAMETERS DIAMETRO	MAX HOSE LENGTH LUNGHEZZA TUBO MAX mt - ft	RATED TEMP. TEMP. NOMINALE °C - °F	MAX WORKING PRESS. PRESS. LAVORO MAX bar - psi
HR 6400 600	Stainless Steel / Inox	3/8" Max external diameter Max diametro esterno Ø17 mm	135 - 443	140 - 280	600 - 8700
HR 6400 600 316	Stainless Steel AISI 316 / Inox AISI 316				
HR 6400 600 FE	Powder coating steel / Acciaio al carbonio verniciato a polvere				
HR 6400 600 CA	Cataphoric treatment steel / Acciaio al carbonio verniciato con cataforesi				



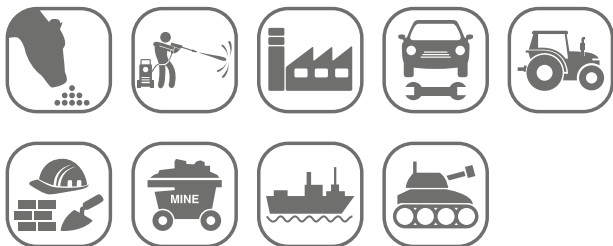
HR6410 600

WHY RAMEX HOSE REEL › PERCHÈ UN AVVOLGITUBO RAMEX

- | | |
|----------------------------|------------------------------------|
| ■ SAVE TIME | ■ RISPARMIO DI TEMPO |
| ■ SAVE MONEY | ■ RISPARMIO DI DENARO |
| ■ INCREASED SAFETY | ■ SICUREZZA SUL LAVORO |
| ■ LONG HOSE DURABILITY | ■ INCREMENTA LA DURATA DEL TUBO |
| ■ EFFICIENCY IN DAILY WORK | ■ EFFICIENZA NEL LAVORO QUOTIDIANO |
| ■ 100% MADE IN ITALY | ■ MADE IN ITALY 100% |



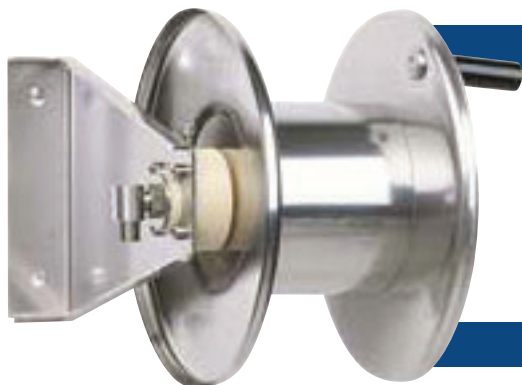
FIELDS OF APPLICATION › CAMPI DI APPLICAZIONE



<http://www.ramex.it/products/pdf/HR6410-600.pdf>

CODE CODICE	MATERIAL MATERIALE	DIAMETERS DIAMETRO	MAX HOSE LENGTH LUNGHEZZA TUBO MAX mt - ft	RATED TEMP. TEMP. NOMINALE °C - °F	MAX WORKING PRESS. PRESS. LAVORO MAX bar - psi
HR 6410 600	Stainless Steel / Inox	1/4" Max external diameter Max diametro esterno Ø12 mm	150 - 492	140 - 280	600 - 8700
HR 6410 600 316	Stainless Steel AISI 316 / Inox AISI 316				
HR 6410 600 FE	Powder coating steel / Acciaio al carbonio verniciato a polvere				
HR 6410 600 CA	Cataphoric treatment steel / Acciaio al carbonio verniciato con cataforesi				

AVM9000 600



WHY RAMEX HOSE REEL › PERCHÈ UN AVVOLGITUBO RAMEX

■ SAVE TIME	■ RISPARMIO DI TEMPO
■ SAVE MONEY	■ RISPARMIO DI DENARO
■ INCREASED SAFETY	■ SICUREZZA SUL LAVORO
■ LONG HOSE DURABILITY	■ INCREMENTA LA DURATA DEL TUBO
■ EFFICIENCY IN DAILY WORK	■ EFFICIENZA NEL LAVORO QUOTIDIANO
■ 100% MADE IN ITALY	■ MADE IN ITALY 100%

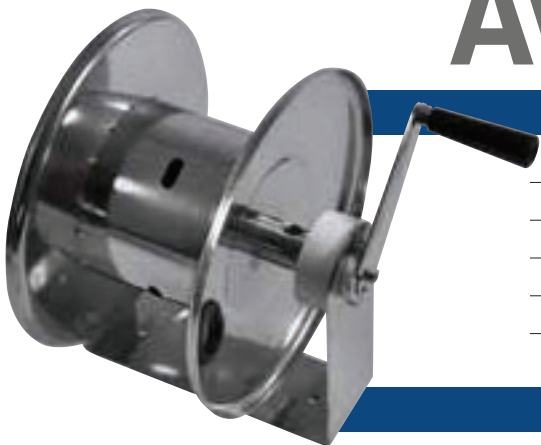
FIELDS OF APPLICATION › CAMPI DI APPLICAZIONE



<http://www.ramex.it/products/pdf/AVM9000-600.pdf>

CODE CODICE	MATERIAL MATERIALE	DIAMETERS DIAMETRO	MAX HOSE LENGTH LUNGHEZZA TUBO MAX mt - ft	RATED TEMP. TEMP. NOMINALE °C - °F	MAX WORKING PRESS. PRESS. LAVORO MAX bar - psi	SWIVEL BRACKET STAFFA GIREVOLE
AVM 9000 600	Stainless Steel / Inox	1/4" 3/8" 1/2"	20 - 66 (1/2")	140 - 280	600 - 8700	ST 69
AVM 9000 600 FE	Powder coating steel / Acciaio al carbonio verniciato a polvere					ST 69 FE

AVM9002 600



WHY RAMEX HOSE REEL › PERCHÈ UN AVVOLGITUBO RAMEX

■ SAVE TIME	■ RISPARMIO DI TEMPO
■ SAVE MONEY	■ RISPARMIO DI DENARO
■ INCREASED SAFETY	■ SICUREZZA SUL LAVORO
■ LONG HOSE DURABILITY	■ INCREMENTA LA DURATA DEL TUBO
■ EFFICIENCY IN DAILY WORK	■ EFFICIENZA NEL LAVORO QUOTIDIANO
■ 100% MADE IN ITALY	■ MADE IN ITALY 100%

FIELDS OF APPLICATION › CAMPI DI APPLICAZIONE



<http://www.ramex.it/products/pdf/AVM9002-600.pdf>

CODE CODICE	MATERIAL MATERIALE	DIAMETERS DIAMETRO	MAX HOSE LENGTH LUNGHEZZA TUBO MAX mt - ft	RATED TEMP. TEMP. NOMINALE °C - °F	MAX WORKING PRESS. PRESS. LAVORO MAX bar - psi	SWIVEL BRACKET STAFFA GIREVOLE
AVM 9002 600	Stainless Steel / Inox	1/4" 3/8" 1/2"	20 - 66 (1/2")	140 - 280	600 - 8700	ST 72
AVM 9002 600 FE	Powder coating steel / Acciaio al carbonio verniciato a polvere					ST 72 FE



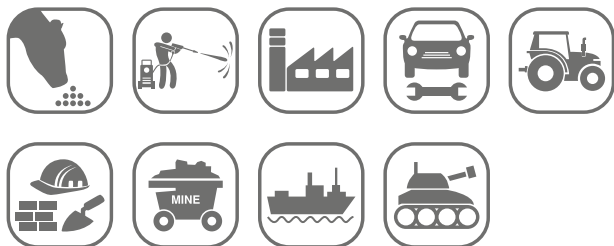
AVM9810 600

WHY RAMEX HOSE REEL › PERCHÈ UN AVVOLGITUBO RAMEX





- | | |
|----------------------------|------------------------------------|
| ■ SAVE TIME | ■ RISPARMIO DI TEMPO |
| ■ SAVE MONEY | ■ RISPARMIO DI DENARO |
| ■ INCREASED SAFETY | ■ SICUREZZA SUL LAVORO |
| ■ LONG HOSE DURABILITY | ■ INCREMENTA LA DURATA DEL TUBO |
| ■ EFFICIENCY IN DAILY WORK | ■ EFFICIENZA NEL LAVORO QUOTIDIANO |
| ■ 100% MADE IN ITALY | ■ MADE IN ITALY 100% |



FIELDS OF APPLICATION › CAMPI DI APPLICAZIONE



<http://www.ramex.it/products/pdf/AVM9810-600.pdf>

CODE CODICE	MATERIAL MATERIALE	DIAMETERS DIAMETRO	MAX HOSE LENGTH LUNGHEZZA TUBO MAX mt - ft	RATED TEMP TEMP. NOMINALE °C - °F	MAX WORKING PRESS. PRESS. LAVORO MAX bar - psi	SWIVEL BRACKET STAFFA GIREVOLE
AVM 9810 600	Stainless Steel / Inox	1/4" 3/8" 1/2"	35 - 115 (3/8") 25 - 82 (1/2")	140 - 280	600 - 8700	 ST 73
AVM 9810 600 316	Stainless Steel AISI 316 / Inox AISI 316					 ST 73 316
AVM 9810 600 FE	Powder coating steel / Acciaio al carbonio verniciato a polvere					 ST 73 FE
AVM 9810 600 CA	Cataphoric treatment steel / Acciaio al carbonio verniciato con cataforesi					 ST 73 CA



AVM9918 600

WHY RAMEX HOSE REEL › PERCHÈ UN AVVOLGITUBO RAMEX





- | | |
|----------------------------|------------------------------------|
| ■ SAVE TIME | ■ RISPARMIO DI TEMPO |
| ■ SAVE MONEY | ■ RISPARMIO DI DENARO |
| ■ INCREASED SAFETY | ■ SICUREZZA SUL LAVORO |
| ■ LONG HOSE DURABILITY | ■ INCREMENTA LA DURATA DEL TUBO |
| ■ EFFICIENCY IN DAILY WORK | ■ EFFICIENZA NEL LAVORO QUOTIDIANO |
| ■ 100% MADE IN ITALY | ■ MADE IN ITALY 100% |



FIELDS OF APPLICATION › CAMPI DI APPLICAZIONE



<http://www.ramex.it/products/pdf/AVM9918-600.pdf>

CODE CODICE	MATERIAL MATERIALE	DIAMETERS DIAMETRO	MAX HOSE LENGTH LUNGHEZZA TUBO MAX mt - ft	RATED TEMP TEMP. NOMINALE °C - °F	MAX WORKING PRESS. PRESS. LAVORO MAX bar - psi	SWIVEL BRACKET STAFFA GIREVOLE
AVM 9918 600	Stainless Steel / Inox	1/4" 3/8" 1/2"	45 - 148 (3/8") 40 - 131 (1/2")	140 - 280	600 - 8700	 ST 77
AVM 9918 600 316	Stainless Steel AISI 316 / Inox AISI 316					 ST 77 316
AVM 9918 600 FE	Powder coating steel / Acciaio al carbonio verniciato a polvere					 ST 77 FE
AVM 9918 600 CA	Cataphoric treatment steel / Acciaio al carbonio verniciato con cataforesi					 ST 77 CA

AVM9811 600



WHY RAMEX HOSE REEL › PERCHÈ UN AVVOLGITUBO RAMEX

■ SAVE TIME	■ RISPARMIO DI TEMPO
■ SAVE MONEY	■ RISPARMIO DI DENARO
■ INCREASED SAFETY	■ SICUREZZA SUL LAVORO
■ LONG HOSE DURABILITY	■ INCREMENTA LA DURATA DEL TUBO
■ EFFICIENCY IN DAILY WORK	■ EFFICIENZA NEL LAVORO QUOTIDIANO
■ 100% MADE IN ITALY	■ MADE IN ITALY 100%

FIELDS OF APPLICATION › CAMPI DI APPLICAZIONE



<http://www.ramex.it/products/pdf/AVM9811-600.pdf>

CODE CODICE	MATERIAL MATERIALE	DIAMETERS DIAMETRO	MAX HOSE LENGTH LUNGHEZZA TUBO MAX mt - ft	RATED TEMP. TEMP. NOMINALE °C - °F	MAX WORKING PRESS. PRESS. LAVORO MAX bar - psi	SWIVEL BRACKET STAFFA GIREVOLE
AVM9811 600	Stainless Steel / Inox	1/4" 3/8" 1/2"	50 - 164 (3/8") 35 - 115 (1/2")	140 - 280	600 - 8700	ST 74
AVM9811 600 316	Stainless Steel AISI 316 / Inox AISI 316					ST 74 316
AVM9811 600 FE	Powder coating steel / Acciaio al carbonio verniciato a polvere					ST 74 FE
AVM9811 600 CA	Cataphoric treatment steel / Acciaio al carbonio verniciato con cataforesi					ST 74 CA

AVM9812 600



WHY RAMEX HOSE REEL › PERCHÈ UN AVVOLGITUBO RAMEX

■ SAVE TIME	■ RISPARMIO DI TEMPO
■ SAVE MONEY	■ RISPARMIO DI DENARO
■ INCREASED SAFETY	■ SICUREZZA SUL LAVORO
■ LONG HOSE DURABILITY	■ INCREMENTA LA DURATA DEL TUBO
■ EFFICIENCY IN DAILY WORK	■ EFFICIENZA NEL LAVORO QUOTIDIANO
■ 100% MADE IN ITALY	■ MADE IN ITALY 100%

FIELDS OF APPLICATION › CAMPI DI APPLICAZIONE



<http://www.ramex.it/products/pdf/AVM9812-600.pdf>

CODE CODICE	MATERIAL MATERIALE	DIAMETERS DIAMETRO	MAX HOSE LENGTH LUNGHEZZA TUBO MAX mt - ft	RATED TEMP. TEMP. NOMINALE °C - °F	MAX WORKING PRESS. PRESS. LAVORO MAX bar - psi	SWIVEL BRACKET STAFFA GIREVOLE
AVM9812 600	Stainless Steel / Inox	1/4" 3/8" 1/2"	60 - 197 (3/8") 43 - 141 (1/2")	140 - 280	600 - 8700	ST 75
AVM9812 600 316	Stainless Steel AISI 316 / Inox AISI 316					ST 75 316
AVM9812 600 FE	Powder coating steel / Acciaio al carbonio verniciato a polvere					ST 75 FE
AVM9812 600 CA	Cataphoric treatment steel / Acciaio al carbonio verniciato con cataforesi					ST 75 CA



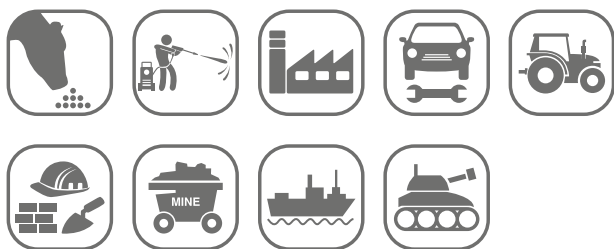
AVM9100 600

WHY RAMEX HOSE REEL › PERCHÈ UN AVVOLGITUBO RAMEX

- | | |
|----------------------------|------------------------------------|
| ■ SAVE TIME | ■ RISPARMIO DI TEMPO |
| ■ SAVE MONEY | ■ RISPARMIO DI DENARO |
| ■ INCREASED SAFETY | ■ SICUREZZA SUL LAVORO |
| ■ LONG HOSE DURABILITY | ■ INCREMENTA LA DURATA DEL TUBO |
| ■ EFFICIENCY IN DAILY WORK | ■ EFFICIENZA NEL LAVORO QUOTIDIANO |
| ■ 100% MADE IN ITALY | ■ MADE IN ITALY 100% |



FIELDS OF APPLICATION › CAMPI DI APPLICAZIONE



<http://www.ramex.it/products/pdf/AVM9100-600.pdf>

CODE CODICE	MATERIAL MATERIALE	DIAMETERS DIAMETRO	MAX HOSE LENGTH LUNGHEZZA TUBO MAX mt - ft	RATED TEMP. TEMP. NOMINALE °C - °F	MAX WORKING PRESS. PRESS. LAVORO MAX bar - psi
AVM 9100 600	Stainless Steel / Inox	1/4" 3/8" 1/2"	60 - 197 (3/8") 50 - 164 (1/2")	140 - 280	600 - 8700
AVM 9100 600 316	Stainless Steel AISI 316 / Inox AISI 316				
AVM 9100 600 FE	Powder coating steel / Acciaio al carbonio verniciato a polvere				
AVM 9100 600 CA	Cataphoric treatment steel / Acciaio al carbonio verniciato con cataforesi				



AVM9919 600

WHY RAMEX HOSE REEL › PERCHÈ UN AVVOLGITUBO RAMEX

- | | |
|----------------------------|------------------------------------|
| ■ SAVE TIME | ■ RISPARMIO DI TEMPO |
| ■ SAVE MONEY | ■ RISPARMIO DI DENARO |
| ■ INCREASED SAFETY | ■ SICUREZZA SUL LAVORO |
| ■ LONG HOSE DURABILITY | ■ INCREMENTA LA DURATA DEL TUBO |
| ■ EFFICIENCY IN DAILY WORK | ■ EFFICIENZA NEL LAVORO QUOTIDIANO |
| ■ 100% MADE IN ITALY | ■ MADE IN ITALY 100% |



FIELDS OF APPLICATION › CAMPI DI APPLICAZIONE



<http://www.ramex.it/products/pdf/AVM9919-600.pdf>

CODE CODICE	MATERIAL MATERIALE	DIAMETERS DIAMETRO	MAX HOSE LENGTH LUNGHEZZA TUBO MAX mt - ft	RATED TEMP. TEMP. NOMINALE °C - °F	MAX WORKING PRESS. PRESS. LAVORO MAX bar - psi	SWIVEL BRACKET STAFFA GIREVOLE
AVM 9919 600	Stainless Steel / Inox	1/4" 3/8" 1/2"	60 - 197 (3/8") 50 - 164 (1/2")	140 - 280	600 - 8700	
AVM 9919 600 316	Stainless Steel AISI 316 / Inox AISI 316					
AVM 9919 600 FE	Powder coating steel / Acciaio al carbonio verniciato a polvere					
AVM 9919 600 CA	Cataphoric treatment steel / Acciaio al carbonio verniciato con cataforesi					

WATER - HIGH PRESSURE / ACQUA - ALTE PRESSIONI 600 BAR

AVM9920 600



WHY RAMEX HOSE REEL › PERCHÈ UN AVVOLGITUBO RAMEX

■ SAVE TIME	■ RISPARMIO DI TEMPO
■ SAVE MONEY	■ RISPARMIO DI DENARO
■ INCREASED SAFETY	■ SICUREZZA SUL LAVORO
■ LONG HOSE DURABILITY	■ INCREMENTA LA DURATA DEL TUBO
■ EFFICIENCY IN DAILY WORK	■ EFFICIENZA NEL LAVORO QUOTIDIANO
■ 100% MADE IN ITALY	■ MADE IN ITALY 100%

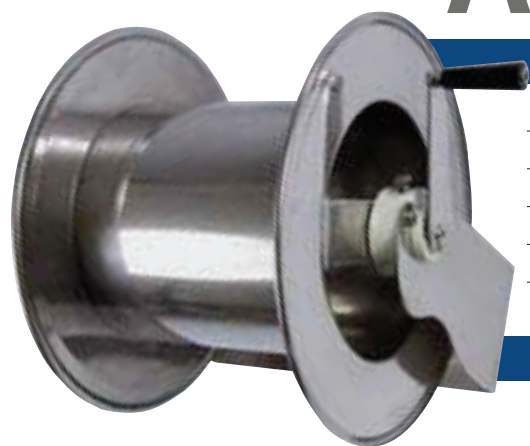
FIELDS OF APPLICATION › CAMPI DI APPLICAZIONE



<http://www.ramex.it/products/pdf/AVM9920-600.pdf>

CODE CODICE	MATERIAL MATERIALE	DIAMETERS DIAMETRO	MAX HOSE LENGTH LUNGHEZZA TUBO MAX mt - ft	RATED TEMP. TEMP. NOMINALE °C - °F	MAX WORKING PRESS. PRESS. LAVORO MAX bar - psi	SWIVEL BRACKET STAFFA GIREVOLE
AVM 9920 600	Stainless Steel / Inox	1/4" 3/8" 1/2"	75 - 246 (3/8") 65 - 213 (1/2")	140 - 280	600 - 8700	ST 79
AVM 9920 600 316	Stainless Steel AISI 316 / Inox AISI 316					ST 79 316
AVM 9920 600 FE	Powder coating steel / Acciaio al carbonio verniciato a polvere					ST 79 FE
AVM 9920 600 CA	Cataphoric treatment steel / Acciaio al carbonio verniciato con cataforesi					ST 79 CA

AVM9813 600



WHY RAMEX HOSE REEL › PERCHÈ UN AVVOLGITUBO RAMEX

■ SAVE TIME	■ RISPARMIO DI TEMPO
■ SAVE MONEY	■ RISPARMIO DI DENARO
■ INCREASED SAFETY	■ SICUREZZA SUL LAVORO
■ LONG HOSE DURABILITY	■ INCREMENTA LA DURATA DEL TUBO
■ EFFICIENCY IN DAILY WORK	■ EFFICIENZA NEL LAVORO QUOTIDIANO
■ 100% MADE IN ITALY	■ MADE IN ITALY 100%

FIELDS OF APPLICATION › CAMPI DI APPLICAZIONE



<http://www.ramex.it/products/pdf/AVM9813-600.pdf>

CODE CODICE	MATERIAL MATERIALE	DIAMETERS DIAMETRO	MAX HOSE LENGTH LUNGHEZZA TUBO MAX mt - ft	RATED TEMP. TEMP. NOMINALE °C - °F	MAX WORKING PRESS. PRESS. LAVORO MAX bar - psi	SWIVEL BRACKET STAFFA GIREVOLE
AVM 9813 600	Stainless Steel / Inox	1/4" 3/8" 1/2"	100 - 328 (1/4") 70 - 230 (3/8") 50 - 164 (1/2")	140 - 280	600 - 8700	ST 76
AVM 9813 600 316	Stainless Steel AISI 316 / Inox AISI 316					ST 76 316
AVM 9813 600 FE	Powder coating steel / Acciaio al carbonio verniciato a polvere					ST 76 FE
AVM 9813 600 CA	Cataphoric treatment steel / Acciaio al carbonio verniciato con cataforesi					ST 76 CA



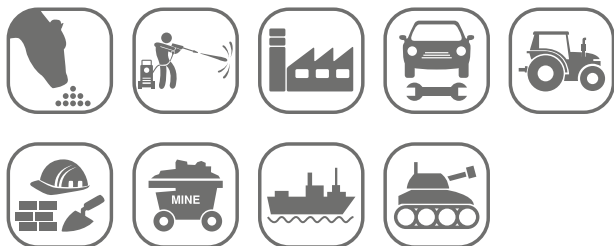
AVM9110 600

WHY RAMEX HOSE REEL › PERCHÈ UN AVVOLGITUBO RAMEX

- | | |
|----------------------------|------------------------------------|
| ■ SAVE TIME | ■ RISPARMIO DI TEMPO |
| ■ SAVE MONEY | ■ RISPARMIO DI DENARO |
| ■ INCREASED SAFETY | ■ SICUREZZA SUL LAVORO |
| ■ LONG HOSE DURABILITY | ■ INCREMENTA LA DURATA DEL TUBO |
| ■ EFFICIENCY IN DAILY WORK | ■ EFFICIENZA NEL LAVORO QUOTIDIANO |
| ■ 100% MADE IN ITALY | ■ MADE IN ITALY 100% |



FIELDS OF APPLICATION › CAMPI DI APPLICAZIONE



<http://www.ramex.it/products/pdf/AVM9110-600.pdf>

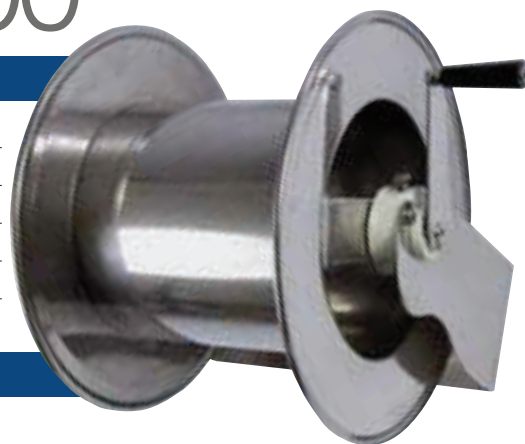
CODE CODICE	MATERIAL MATERIALE	DIAMETERS DIAMETRO	MAX HOSE LENGTH LUNGHEZZA TUBO MAX mt - ft	RATED TEMP. TEMP. NOMINALE °C - °F	MAX WORKING PRESS. PRESS. LAVORO MAX bar - psi
AVM 9110 600	Stainless Steel / Inox	1/4" 3/8" 1/2"	100 - 328 (3/8") 80 - 262 (1/2")	140 - 280	600 - 8700
AVM 9110 600 316	Stainless Steel AISI 316 / Inox AISI 316				
AVM 9110 600 FE	Powder coating steel / Acciaio al carbonio verniciato a polvere				
AVM 9110 600 CA	Cataphoric treatment steel / Acciaio al carbonio verniciato con cataforesi				



AVM9850 600

WHY RAMEX HOSE REEL › PERCHÈ UN AVVOLGITUBO RAMEX

- | | |
|----------------------------|------------------------------------|
| ■ SAVE TIME | ■ RISPARMIO DI TEMPO |
| ■ SAVE MONEY | ■ RISPARMIO DI DENARO |
| ■ INCREASED SAFETY | ■ SICUREZZA SUL LAVORO |
| ■ LONG HOSE DURABILITY | ■ INCREMENTA LA DURATA DEL TUBO |
| ■ EFFICIENCY IN DAILY WORK | ■ EFFICIENZA NEL LAVORO QUOTIDIANO |
| ■ 100% MADE IN ITALY | ■ MADE IN ITALY 100% |



FIELDS OF APPLICATION › CAMPI DI APPLICAZIONE



<http://www.ramex.it/products/pdf/AVM9850-600.pdf>

CODE CODICE	MATERIAL MATERIALE	DIAMETERS DIAMETRO	MAX HOSE LENGTH LUNGHEZZA TUBO MAX mt - ft	RATED TEMP. TEMP. NOMINALE °C - °F	MAX WORKING PRESS. PRESS. LAVORO MAX bar - psi
AVM 9850 600	Stainless Steel / Inox	1/4" 3/8" 1/2"	100 - 328 (3/8") 80 - 262 (1/2")	140 - 280	600 - 8700
AVM 9850 600 316	Stainless Steel AISI 316 / Inox AISI 316				
AVM 9850 600 FE	Powder coating steel / Acciaio al carbonio verniciato a polvere				
AVM 9850 600 CA	Cataphoric treatment steel / Acciaio al carbonio verniciato con cataforesi				

AVM9921 600



WHY RAMEX HOSE REEL › PERCHÈ UN AVVOLGITUBO RAMEX

■ SAVE TIME	■ RISPARMIO DI TEMPO
■ SAVE MONEY	■ RISPARMIO DI DENARO
■ INCREASED SAFETY	■ SICUREZZA SUL LAVORO
■ LONG HOSE DURABILITY	■ INCREMENTA LA DURATA DEL TUBO
■ EFFICIENCY IN DAILY WORK	■ EFFICIENZA NEL LAVORO QUOTIDIANO
■ 100% MADE IN ITALY	■ MADE IN ITALY 100%

FIELDS OF APPLICATION › CAMPI DI APPLICAZIONE



<http://www.ramex.it/products/pdf/AVM9921-600.pdf>

CODE CODICE	MATERIAL MATERIALE	DIAMETERS DIAMETRO	MAX HOSE LENGTH LUNGHEZZA TUBO MAX mt - ft	RATED TEMP. TEMP. NOMINALE °C - °F	MAX WORKING PRESS. PRESS. LAVORO MAX bar - psi	SWIVEL BRACKET STAFFA GIREVOLE
AVM 9921 600	Stainless Steel / Inox	1/4" 3/8" 1/2"	100 - 328 (3/8") 80 - 262 (1/2")	140 - 280	600 - 8700	ST 80
AVM 9921 600 316	Stainless Steel AISI 316 / Inox AISI 316					ST 80 316
AVM 9921 600 FE	Powder coating steel / Acciaio al carbonio verniciato a polvere					ST 80 FE
AVM 9921 600 CA	Cataphoric treatment steel / Acciaio al carbonio verniciato con cataforesi					ST 80 CA

AVM9940 600



WHY RAMEX HOSE REEL › PERCHÈ UN AVVOLGITUBO RAMEX

■ SAVE TIME	■ RISPARMIO DI TEMPO
■ SAVE MONEY	■ RISPARMIO DI DENARO
■ INCREASED SAFETY	■ SICUREZZA SUL LAVORO
■ LONG HOSE DURABILITY	■ INCREMENTA LA DURATA DEL TUBO
■ EFFICIENCY IN DAILY WORK	■ EFFICIENZA NEL LAVORO QUOTIDIANO
■ 100% MADE IN ITALY	■ MADE IN ITALY 100%

FIELDS OF APPLICATION › CAMPI DI APPLICAZIONE



<http://www.ramex.it/products/pdf/AVM9940-600.pdf>

CODE CODICE	MATERIAL MATERIALE	DIAMETERS DIAMETRO	MAX HOSE LENGTH LUNGHEZZA TUBO MAX mt - ft	RATED TEMP. TEMP. NOMINALE °C - °F	MAX WORKING PRESS. PRESS. LAVORO MAX bar - psi
AVM 9940 600	Stainless Steel / Inox	1/4" 3/8" 1/2"	130 - 426 (3/8") 100 - 328 (1/2")	140 - 280	600 - 8700
AVM 9940 600 316	Stainless Steel AISI 316 / Inox AISI 316				
AVM 9940 600 FE	Powder coating steel / Acciaio al carbonio verniciato a polvere				
AVM 9940 600 CA	Cataphoric treatment steel / Acciaio al carbonio verniciato con cataforesi				



AVM8000 600

WHY RAMEX HOSE REEL › PERCHÈ UN AVVOLGITUBO RAMEX

- | | |
|----------------------------|------------------------------------|
| ■ SAVE TIME | ■ RISPARMIO DI TEMPO |
| ■ SAVE MONEY | ■ RISPARMIO DI DENARO |
| ■ INCREASED SAFETY | ■ SICUREZZA SUL LAVORO |
| ■ LONG HOSE DURABILITY | ■ INCREMENTA LA DURATA DEL TUBO |
| ■ EFFICIENCY IN DAILY WORK | ■ EFFICIENZA NEL LAVORO QUOTIDIANO |
| ■ 100% MADE IN ITALY | ■ MADE IN ITALY 100% |



FIELDS OF APPLICATION › CAMPI DI APPLICAZIONE



<http://www.ramex.it/products/pdf/AVM8000-600.pdf>

CODE CODICE	MATERIAL MATERIALE	DIAMETERS DIAMETRO	MAX HOSE LENGTH LUNGHEZZA TUBO MAX mt - ft	RATED TEMP. TEMP. NOMINALE °C - °F	MAX WORKING PRESS. PRESS. LAVORO MAX bar - psi
AVM 8000 600	Stainless Steel / Inox	3/8" 1/2"	170 - 558 (3/8") 120 - 394 (1/2")	140 - 280	600 - 8700
AVM 8000 600 316	Stainless Steel AISI 316 / Inox AISI 316				
AVM 8000 600 FE	Powder coating steel / Acciaio al carbonio verniciato a polvere				
AVM 8000 600 CA	Cataphoric treatment steel / Acciaio al carbonio verniciato con cataforesi				